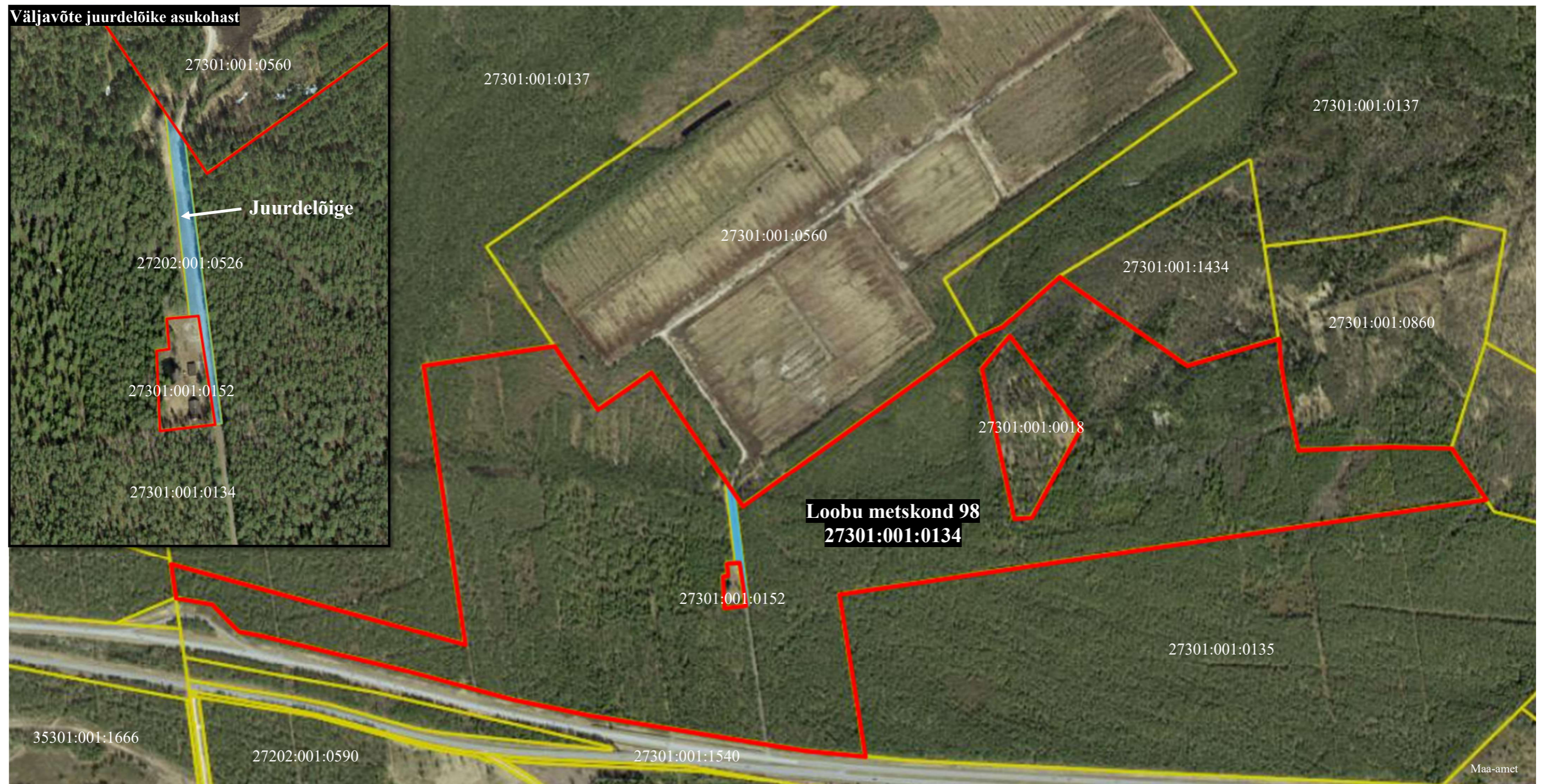





MAAKORRALDUSKAVA

Lääne-Viru maakonnas Kadrina vallas Läsna külas asuvale Loobu metskond 98 kinnisasjale (registriosa nr 13953250, katastritunnus 27301:001:0134, omanik Eesti Vabariik, riigivara valitseja Keskkonnaministeerium, volitatud asutus Riigimetsa Majandamise Keskus) juurdelõike tegemiseks



Leppemärgid:

-  katastriüksuste piirid
-  juurdelõige
-  Loobu metskond 98 katastriüksuse piir pärast juurdelõike tegemist

Kooskõlastus:

Riigimetsa Majandamise Keskuse esindaja /allkirjastatud digitaalselt/

Koostaja:

Maa-ameti riigimaade büroo peaspetsialist Maarika Anger /allkirjastatud digitaalselt/

Koostamise kuupäev: 26.01.2023